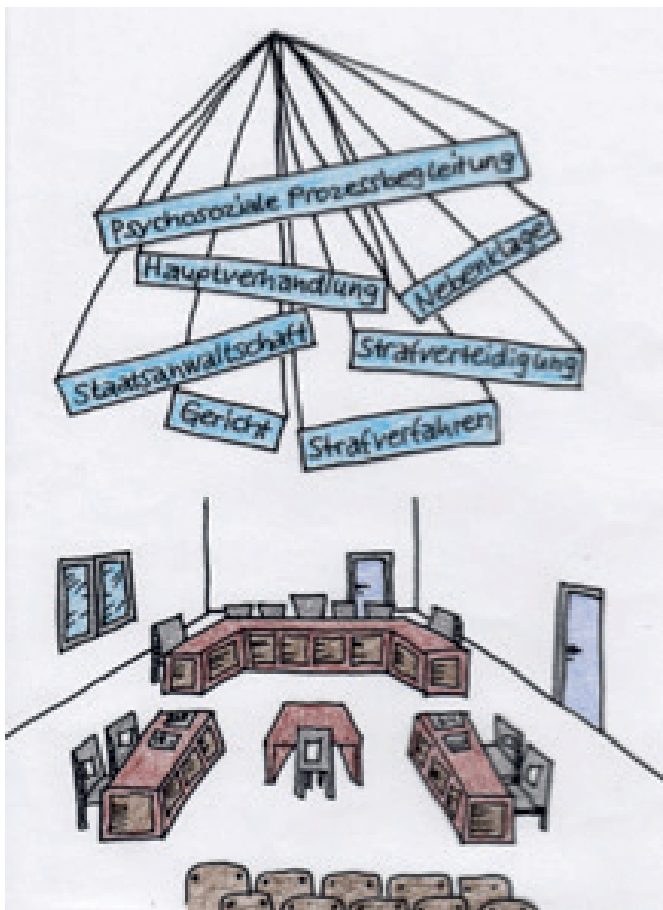


# Psychosoziale Prozessbegleitung

für Mädchen\* und Frauen\*  
bei Sexual- und Gewaltstraftaten



**Wildwasser**  
München e.V.

Fachstelle für Prävention und Intervention bei  
sexualisierter Gewalt gegen Frauen\* und Mädchen\*

## **Psychosoziale Prozessbegleitung (PsPB) im Ermittlungs- und Strafverfahren**

- bietet verletzten Zeuginnen\* eine professionelle Unterstützung an
- reduziert Ängste und Belastungen im Ermittlungs- und Strafverfahren
- informiert über den Ablauf eines Ermittlungs- und Strafverfahren
- informiert über bestehende Opferschutzmaßnahmen
- begleitet zu Terminen (Polizei, Staatsanwaltschaft, Gericht)
- ist in jedem Stadium des Verfahrens möglich
- organisiert einen sicheren Wartebereich am Tag der Gerichtsverhandlung
- ermöglicht Raum zur Nachbesprechung

## **Die Psychosoziale Prozessbegleiterin**

- hat keine rechtliche oder therapeutische Funktion
- hat kein Zeugnisverweigerungsrecht
- schließt Gespräche über den zur Verhandlung stehenden Sachverhalt aus
- ist bei Beiordnung nach § 406g StPO kostenfrei

Wir freuen uns darauf, Sie im Ermittlungs- und Strafverfahren zu begleiten und zu unterstützen.

## **Wildwasser München e.V.**

Thomas-Wimmer-Ring 9

80539 München

Tel. 089-614 66 118

[prozessbegleitung@wildwasser-muenchen.de](mailto:prozessbegleitung@wildwasser-muenchen.de)

[www.wildwasser-muenchen.de](http://www.wildwasser-muenchen.de)